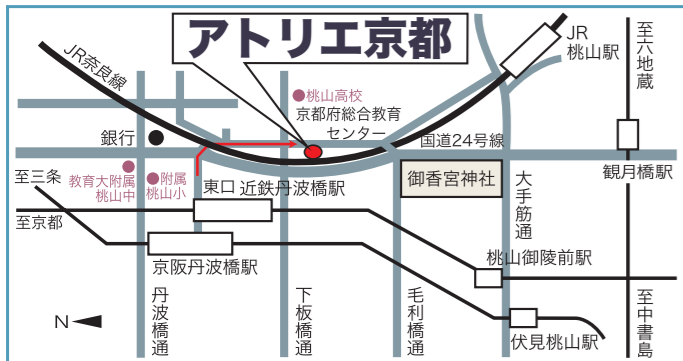


アトリエ京都

〒612-0064
京都市伏見区桃山毛利長門西町49-7
TEL 075-605-1236
www.atelierkyoto.com

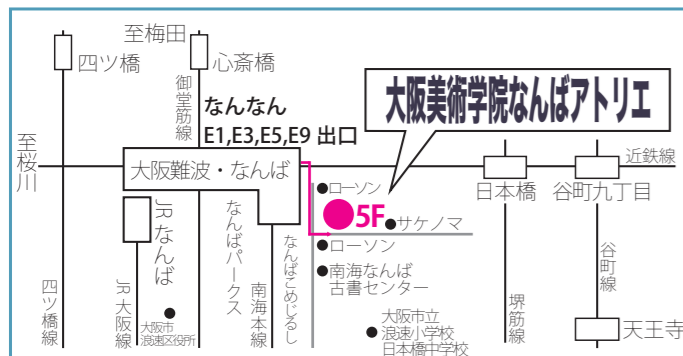
京阪・近鉄 丹波橋・JR 桃山から徒歩5分
京都駅から11分



*駐車場・駐輪場あり

大阪美術学院 なんばアトリエ

〒556-0004
大阪市浪速区日本橋西1丁目2-10
難波94NNビル5F
TEL 06-6631-0117 地下鉄・近鉄・南海・JR・阪神
osaka-bijutsugakuin.com なんば駅から徒歩10分



未来を担うみなさんへ

はじめまして

美を学ぶことは深く知ることのはじまりといえます。

現代は生成AIはじめ技術革新や情報化社会が飛躍的に進化している時代です。

それに伴いつてなかった仕事を沢山生み出しています。ARTはもちろん、デザイン領域、映像領域、デジタル、アニメーション新しい個性的な才能が求められています。

また急速な変化のなかで新しい価値観が生まれ伝統工芸の価値も見直されています。

このような前人未到の世界が拡張していく時に居合わせながらチャレンジしないのはもったいないことではないでしょうか。

ぜひ、私たちが誇るアトリエで研鑽の日々を過ごして美術をじっくり学び

そしてチャレンジしてください。

必ず世界があなたを待っています。

アトリエ京都 大阪美術学院 会長 田村昌實

■主な駅からの所要時間

丹波橋まで	なんばまで
京都 11分	梅田 9分
山科 14分	天王寺 6分
大津 20分	堺 15分
宇治 18分	岸和田 26分
楠葉 19分	奈良 43分
寝屋川 30分	神戸 44分

合格実績	
東京藝術大学	1名
京都市立芸術大学	35名
金沢美術工芸大学	8名
愛知県立芸術大学	1名
沖縄芸術大学	4名
広島市立大学	4名
京都教育大学	13名
京都工芸繊維大学	11名
岡山県立大学	3名
その他の国公立大学	27名
武蔵野美術大学	6名
多摩美術大学	4名
東京造形大学	9名
京都芸術大学	201名
大阪芸術大学	99名
成安造形大学	89名 (特待生6名)
嵯峨美術大学	58名 (スカラシップ6名)
京都精華大学	427名
京都市立美術工芸高等学校	168名
港南造形高等学校	10名
咲くやこの花中学校	9名

平成4年から令和6年1月31日現在まで

各アトリエ

予約受付中 先着 15名

新規受講生

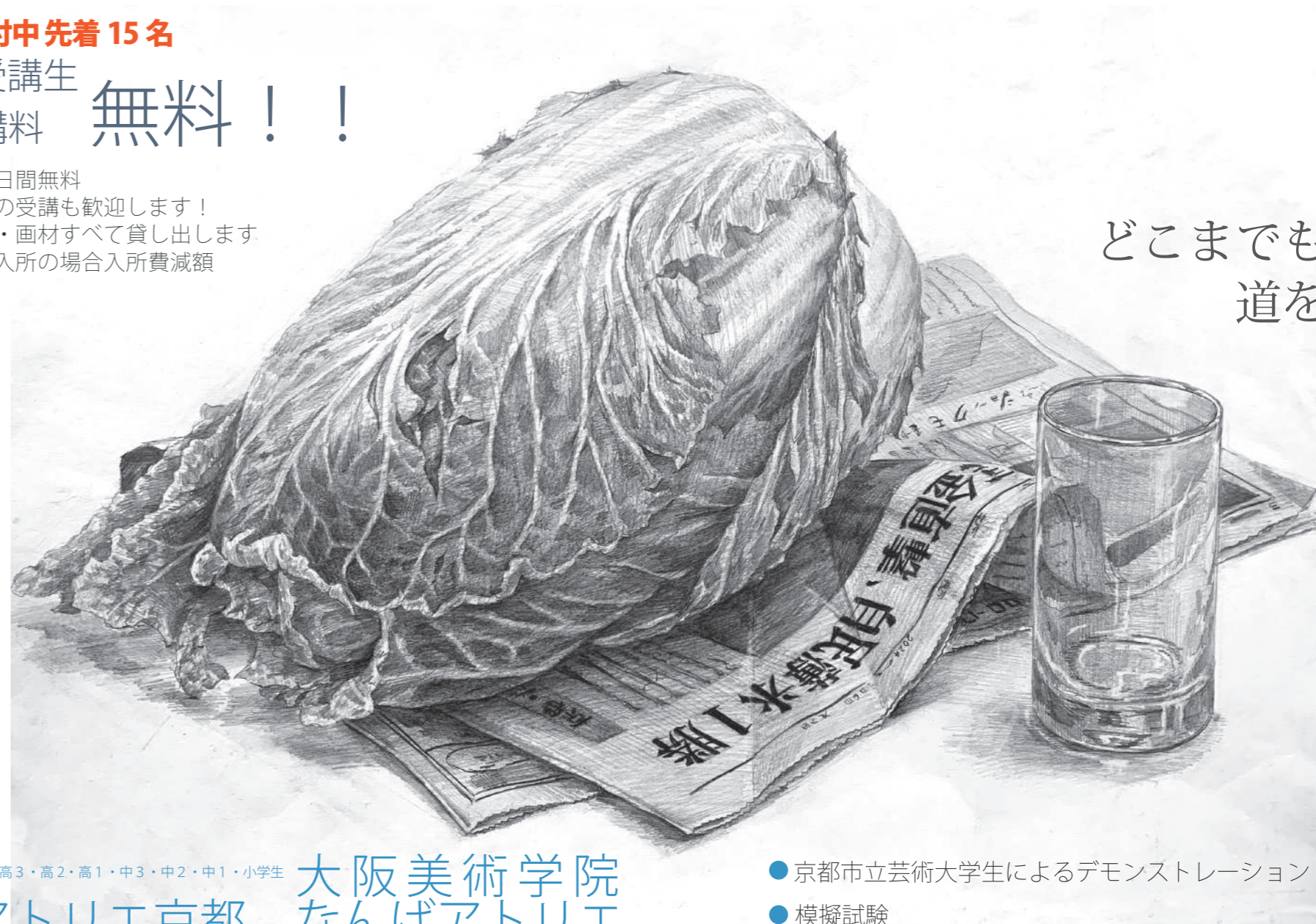
受講料 **無料！！**

期間中5日間無料

春期のみ受講も歓迎します！

モチーフ・画材すべて貸し出します

引き続き入所の場合入所費減額



どこまでも続く
道を行く

アトリエ京都 大阪美術学院 なんばアトリエ 春期講習会

3/16
|
4/2

- 京都市立芸術大学生によるデモンストレーション
- 模擬試験
- 私立大学に引率見学会
- 市立美術工芸高校合格者によるデモンストレーションと説明会
- 特待生選抜試験 (高卒生・高3生対象)

絵を描くことは自分を探る旅だ by P.ピカソ



描写 高校3年生



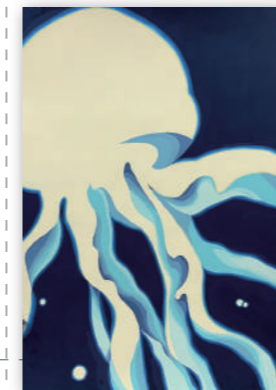
色彩 高校3年生
りんご・りんごの写真をモチーフに



風景スケッチ



京都市立芸術大学
合格者作品 着彩



色彩 高校3年生



多摩美術大学合格者作品 描写 高校3年生



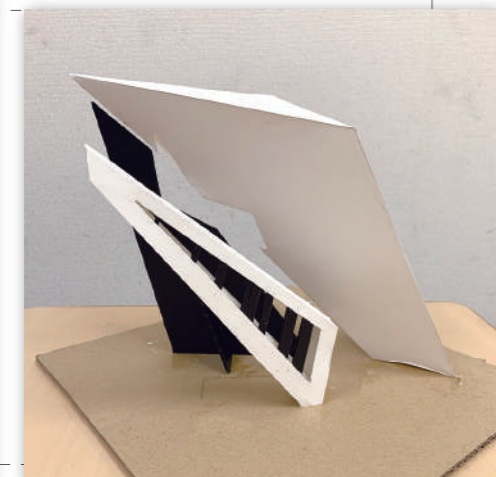
武蔵野美術大学工芸工業合格者作品 色彩



京都芸術大学キャラクターデザイン合格者作品
高校3年生



成安造形大学特待生選抜合格作品 高校3年生



京都市立芸術大学合格者作品
立体 ケント紙・プラスチックダンボール



着彩



描写 高校3年生



色彩パビエコレ

東京藝術大学 金沢美術工芸大学 愛知県立芸術大学 国公立コース
沖縄県立芸術大学 広島市立大学 岡山県立大学
尾道市立大学 長岡造形大学 富山大学 他



木炭デッサン 高校3年生



油彩 高校3年生 油彩は組成学から学べます

本物の力が身につく
実績あるカリキュラム

色彩 高校3年生

関東私立コース

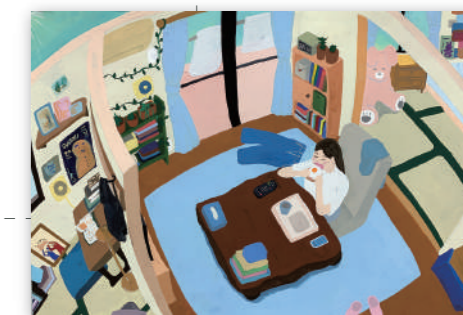
京都芸術大学 大阪芸術大学 成安造形大学 嵯峨美術大学 近畿大学
神戸芸術工科大学 大阪成蹊大学 京都美術工芸大学 京都精華大学

関西私立コース

2024年度
成安造形大特待生選抜
嵯峨美術大スカラシップ
4名合格!



大阪芸術大学キャラクター造形合格者作品 高校3年生



京都精華大学合格者作品 高校3年生

新高校3年生・高卒生
芸大・美大
受験コース

京都市立芸術大学
進学コース



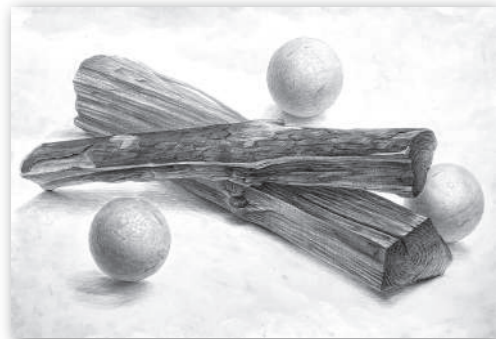
京都市立芸術大学合格者作品 色彩

高校生基礎コース 高1・2

市立美工入学準備コース
工芸高・港南造形高入学準備コース

描写・着彩・色彩・立体をはじめでもわかりやすく丁寧に幅広く勉強しながら美術やデザインなどへの興味を深めます。

これらの作品は現時点での在籍者作品です



描写 高校2年生



着彩 高校2年生



着彩 高校2年生



色彩 高校2年生



描写 高校2年生



色彩 高校2年生



描写 高校2年生

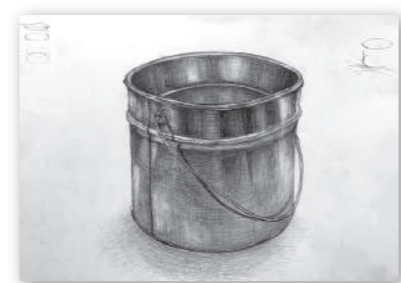


色彩 高校2年生



石膏デッサン 高校2年生

中学生基礎コース (中1・2・3)



描写 中学2年生



色彩 中学2年生



色彩 中学2年生

いくつもの正しさがある時代に
最高な何かを探し求めて創る



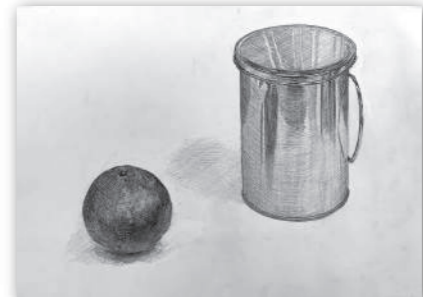
立体 紙皿・ケント紙でカバンを作ろう
中学2年生



色彩 中学3年生



京都市立美術工芸高等学校合格者作品 描写



京都市立美術工芸高等学校合格者作品 描写



色彩 中学3年生

大阪府立工芸高・港南造形高進学コース

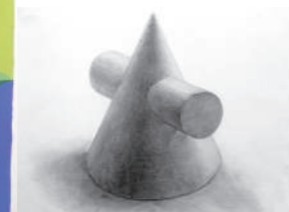
はじめてのデッサン・色彩教室



これから実技をはじめたい人や基礎を見直したい人のための教室です。無料期間中に選択して受講できます。(新中学1・2・3年生、新高校1・2・3年生)

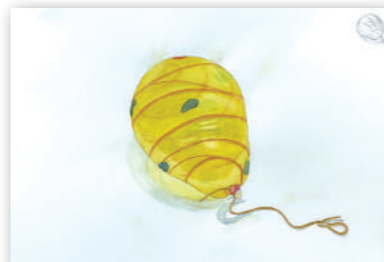


●はじめは簡単な形からデッサンします。
わかりやすく丁寧に指導で初めてでも着実に
ステップアップすることができます。



●色彩は絵の具の使い方、塗り方から説明します。
基礎から学び配色や構成について学習します。

未来のクリエイターを育てるための
ていねいな基礎授業



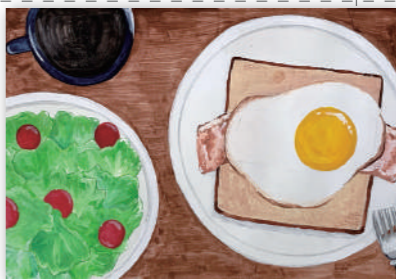
着彩 中学2年生



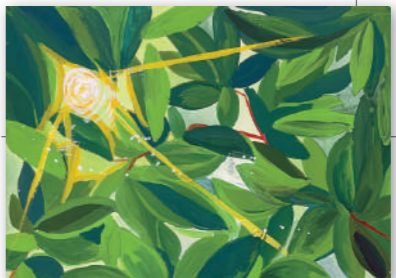
色彩 中学2年生 テーマに合わせた配色を考える



描写 中学2年生



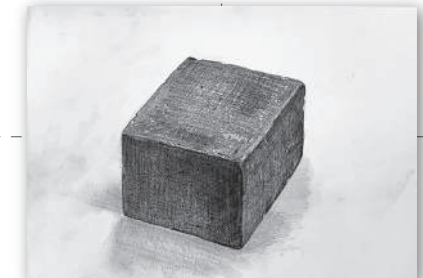
大阪府立工芸高等学校合格者作品 色彩 朝のイメージ



大阪府立港南造形高等学校合格者作品 色彩 かがやき



大阪府立港南造形高等学校合格者作品 描写



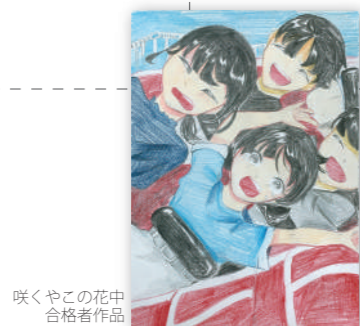
描写 中学3年生

咲くやこの花中進学コース

咲くやこの花中学校の芸術（美術・デザイン）分野の適性検査Ⅱに向けて楽しく工夫を凝らした指導で絵画表現・デザインの基礎を学びます

- 人物や空間を描く基本を学びながら伝わる表現をめざします。
- 絵画作品の鑑賞 絵画をみんなで見ながら作品の面白さについて考え話し合います。
- 考えノート 色々な問いかけから始まる考えノートの時間は自分で考える力、感じる心を養います。

**適性検査Ⅱ
満点合格
しました！**



咲くやこの花中
合格者作品

良きところを見つけ伸ばす弱点を補う
徹底した少人数制の個別指導だからできる



カクッパくん



考えノート例



こども美術教室 フーラ

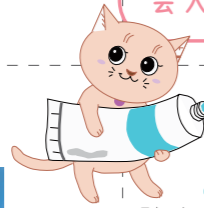
- 講習日：土曜日または日曜日(京都)(月4回)
- 時間：9:00~10:30/11:00~12:30
- 月謝：5,000円
- 入会金：5,000円
- 対象：幼稚園~小学校6年生
- 指導：田村麻里子



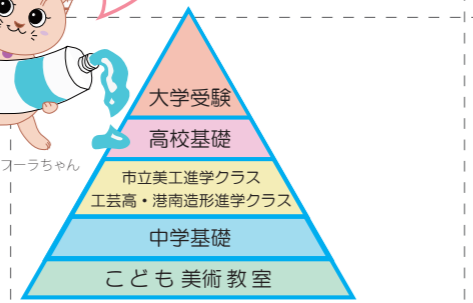
油絵



そっくり!? 食品サンプル作り



フーラちゃん



フーラ・アートフレンズ合同作品展の様子

アートフレンズ

- 講習日：木曜日(京都)(月4回)
- 時間：16:30-18:00(京都)
- 月謝：5,000円
- 入会金：5,000円
- 対象：幼稚園-小学校6年生
- 指導：長村恵美子 京都市立芸術大学大学院修



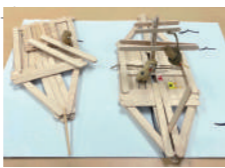
レンズくん



ぼうしを作ろう



こいのぼりに絵を描こう



工作 ピーナッツさんの船



石膏デッサンにチャレンジ



メディウム版画

- 予習復習
- アップグレード
- オンデマンド
- オンライン

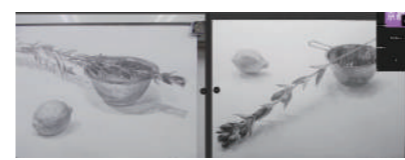
講評会



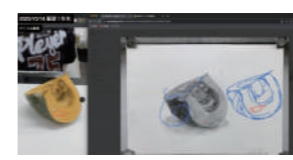
石膏デッサン手直し



名画の紹介



合格者の同時期作品との比較



- ・受験科（市立芸大・国公立・関東私立クラス）はほぼ毎日1点ずつ講評しています。
- ・講評は京都となんばで連携して行っています。
- ・作例、模範例の提示。
- ・受験生、基礎生と合格者同時期作品を比較。
- ・拘束時間を減らし負担を軽減します。
- ・オンラインで同時に視聴することもできます。
- ・過去動画のアップグレード配信。

講師・スタッフ紹介

会長	たむらまさみ 田村昌實 府立桃山高卒、京都教育大卒 元中学校校長	代表・総務	たむらまりこ 田村麻里子 府立桃山高卒 大阪デザイナー専門学校卒 嵯峨美術短期大学卒	合格まで いっしょにがんばろな！ 創狐ちゃん
講師	ふるきさき 古城沙樹 京都女子高卒、京都教育大卒 中学校・高等学校1種免許(美術)	講師	おさむらえみこ 長村恵美子 立命館高卒 京都市立芸術大学大学院デザイン修 中学校・高等学校専修免許(美術・工芸)	
アシスタント	よねだまみ 米田まみ 銅駝美工高卒 京都市立芸術大学大学院在	アシスタント	まつだゆい 松田唯 銅駝美工高卒 京都市立芸術大学大学院在 中学校・高等学校1種免許(美術)	
フーラ アシスタント	なかやままき 中山真紀 京都精華大学卒	フーラ アシスタント	なかのあかり 中野瞭里 京都市立芸術大学在	講評担当 用務員兼任 クエンチ・タム 油絵作家 中学校・高等学校1種免許(美術) 元京都精華大学特任准教授 新制作協会会員

講習会授業時間
前半13:00-15:30
後半16:00-19:00

日程

- 3/16(土) 講習会 A
- 3/17(日) 講習会 A
- 3/18(月) 休講
- 3/19(火) 講習会 A
- 3/20(水) 講習会 A
- 3/21(木) 休講
- 3/22(金) 講習会 A / 裸婦クロッキー会
- 3/23(土) 講習会 A
- 3/24(日) 講習会 B
- 3/25(月) 休講
- 3/26(火) 講習会 B
- 3/27(水) 講習会 B
- 3/28(木) 特待生選抜試験
- 3/29(金) 講習会 B
- 3/30(土) 野外スケッチ
- 3/31(日) オリエンテーション
- 4/1(月) 休講
- 4/2(火) 講習会 B

●3/22(金) 裸婦クロッキー会
時間 13:00-17:00
場所 京都市呉竹文化センター
対象 芸大美大受験コース
基礎コース(高1・2)
裸婦に抵抗のある方は申し出てください
(アトリエで通常授業を実施)



●3/28(木) 特待生選抜試験
場所 アトリエ京都
対象 高卒生・高3生
定員 前期後期全額免除と半額免除
若干名
試験内容 実技、ポートフォリオ面談
・描写3時間 12時~15時
・色彩3時間 15時30分~18時30分
・持参物 画材 ポートフォリオ
市立芸大志望の人は立体の作品写真も持参

●3/31(日) オリエンテーション
場所 京都市呉竹文化センター
時間 中学生 18時15分~19時15分
受験) 19時30分~20時30分
高校基礎

*詳しい授業予定は別紙で参照ください

お申し込み・受講料

- 申し込み方法
アトリエで申し込み/HP申し込みフォーム/電話
- 受講料
・1期間 12,500円 (A.Bそれぞれの前半/後半が1期間です)
・全期間受講者は50,000円が37,500円(25%割引)
- 新規の中学生・高校生・高卒生は全期間中5日間無料
- ・咲くやこの花中進学コースは全期間から3日選択 9,000円
13:00-15:00 または 16:00-18:00 (1回2時間)

■アトリエ京都 京都中央信用金庫 桃山支店普通0267043
アトリエ京都 田村麻里子 (アトリエキョウトタムラマリコ)

■大阪美術学院なんばアトリエ SBI新生銀行 難波支店(780)
普通 0394366 田村麻里子 (タムラマリコ)

※定員になり次第締め切ります。※受講料は講習開始の前日までに納入ください。
※受講料の納入を確認した後、受講スタートになります。
※一旦納入された受講料は理由の如何を問わず返金しません。
※使用する実習用具・モチーフ等は受講料に含まれておりません。
コースによって画材を指定致します。(割引あり)



イメージ画